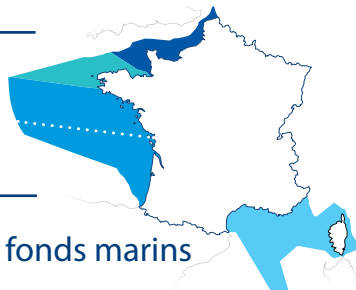




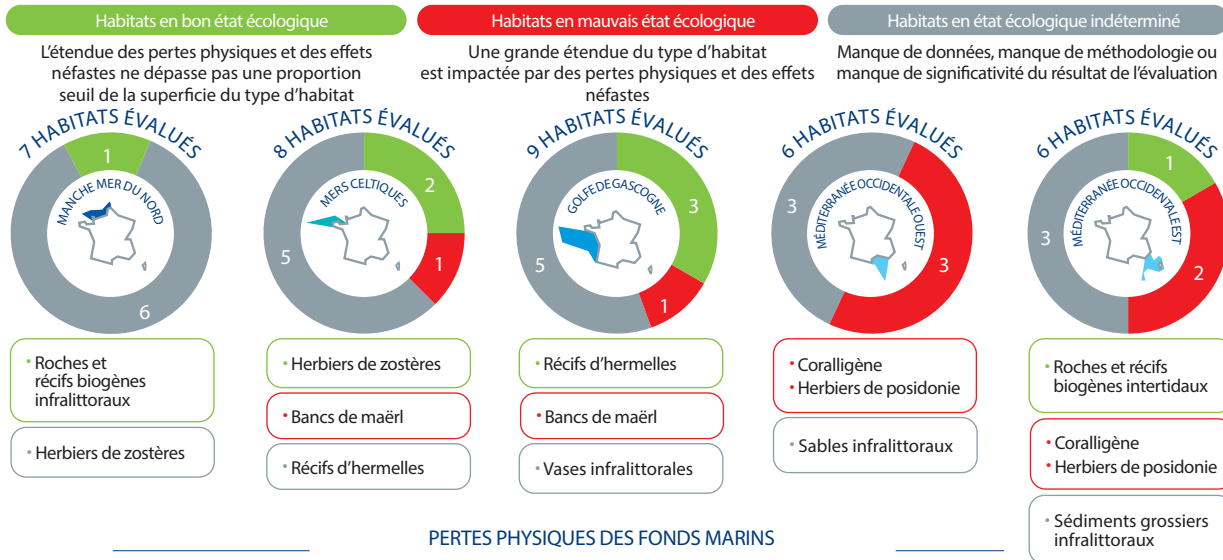
Corallium rubrum

INTÉGRITÉ DES FONDS MARINS ET HABITATS BENTHIQUES



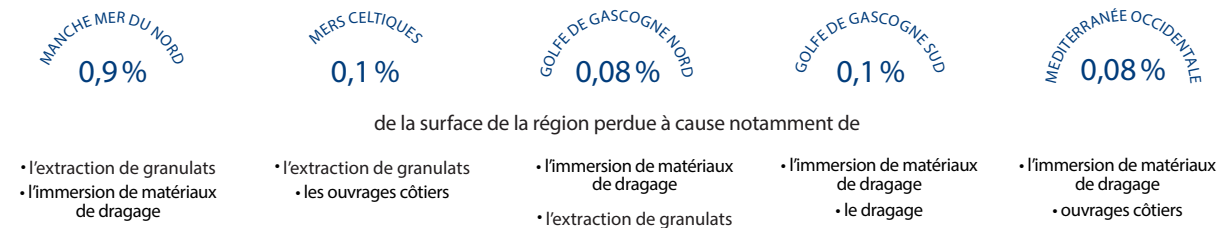
Diagnostic des habitats benthiques et de l'intégrité des fonds marins

Période d'évaluation : 2015 – 2020



PERTES PHYSIQUES DES FONDS MARINS

Une perte physique est une modification permanente du fond marin, observée pendant une durée d'au moins 12 ans.



PERTURBATIONS PHYSIQUES DES FONDS MARINS

Une perturbation physique est une modification temporaire et réversible des fonds marins (si l'activité à l'origine de la perturbation cesse).



de la surface de la région soumise à des perturbations physiques

Principale activité responsable des perturbations : pêche au fond

Ces résultats obtenus à l'échelle des sous-régions marines peuvent différer d'autres résultats obtenus à une échelle plus locale.

Quelles actions pour réduire les pressions affectant l'intégrité des fonds marins ?

Diverses activités humaines peuvent affecter l'intégrité des fonds marins

PAR EXEMPLE :



Construction d'ouvrages



Pêche de fond



Extraction de granulats

Pour réduire les pressions affectant l'intégrité des fonds marins, des actions concrètes sont mises en œuvre

PAR EXEMPLE :



Accompagner les porteurs de projet vers une application de la séquence éviter, réduire, compenser (ERC)



Développer le réseau de protection forte et renforcer les contrôles dans ces zones



Développer une stratégie de réduction de l'artificialisation à l'échelle de chaque façade

Ces actions sont complémentaires d'actions déjà existantes au sein d'autres politiques publiques

*La directive-cadre stratégie pour le milieu marin (DCSMM) constitue le cadre communautaire visant à atteindre le bon état écologique des eaux marines. En France, sa mise en œuvre est assurée dans le cadre des documents stratégiques de façade (DSF).

Pour en savoir plus, rendez-vous sur son portail officiel
dcsmm.milieu marin france.fr